



会員だより

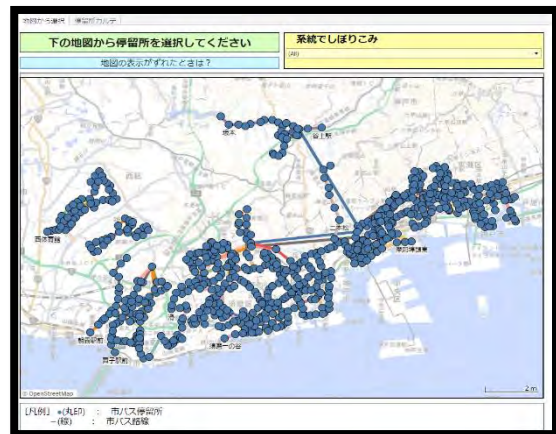
神戸市交通局

全国初！市バスのご利用人数を公開

神戸市交通局（以下、交通局）では、全国初となる1便ごとの乗車状況と停留所の乗降者数がわかる、神戸市バスご利用状況データサイトを公開しました。



市バスご利用状況トップページ



バス停ご利用状況トップページ

1. 公開目的

- お客様にとって混雑時間が把握できるので、密をさける等の目的でご利用の便の選択肢を増やしていただく
- 持続可能なバス路線にするために、現在の路線ごとの状況を見ていただき、市民の方にご利用いただき、市民の方と共に支えていく

2. 公開データ

四半期ごとの平均車内・乗降者人数（系統別のIC化率で補正した車内人数）

3. 公開場所

神戸市ホームページ

URL： <https://www.city.kobe.lg.jp/a89954/2touchdate/mielca2.html>

4. 神戸市バスご利用状況の活用例

- バスの混み具合がわかるので、フレックス等の時差出勤の目安になり、より快適に市バスをご利用いただけます。
- バス停ごと、行先ごとに時刻表も表示できるので、時刻表としても活用いただけます。
- 停留所のご利用状況からマーケティング等でご利用可能となります。事業者に活用していただき、「まち」の活性化に向けたデータとしてご利用いただけます。

このデータは停留所間の車内人数を出しております。
※詳しくご参照できる時刻表は最大7日です。(大塚車の場合)

路線	始発駅	終着駅	1	2	3	4	5	6	7	8	9	10	11	12	13
5	550	本多駅1丁目													
6	502	本多駅1丁目													
7	700	本多駅1丁目													
8	800	本多駅1丁目													
9	900	本多駅1丁目													
10	1000	本多駅1丁目													
11	1100	本多駅1丁目													

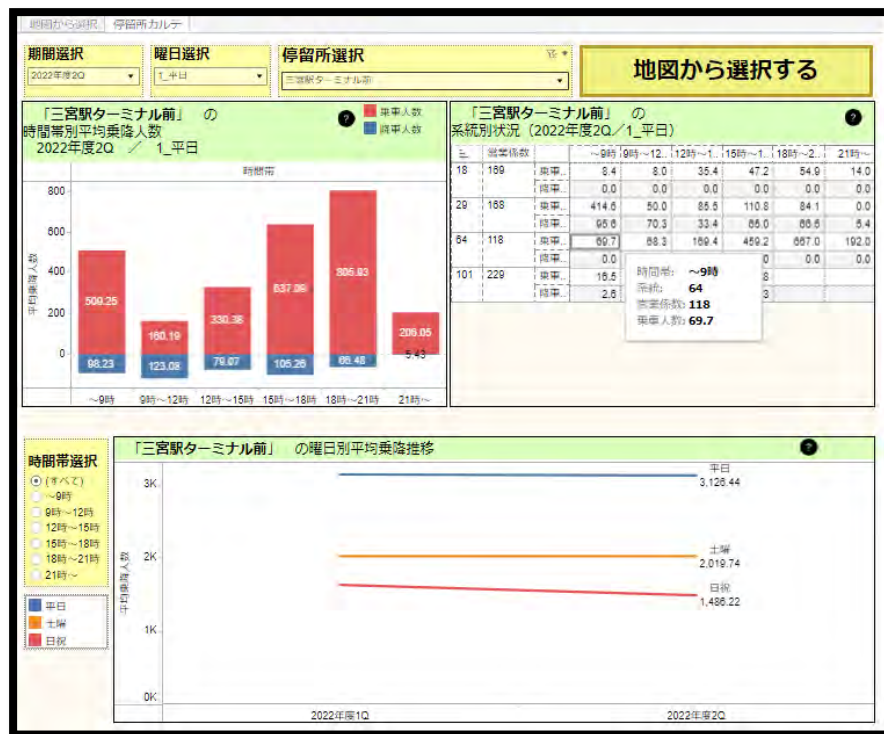
▲ 便別毎のご利用状況

▼ バス停ご利用状況

このデータは停留所間の車内人数を出しております。

行先	乗車時分	乗降	乗車人数
舞子駅前 行き	6:18	53	11
	6:29	54	3
	6:36	54	3
	6:44	54	3
	6:54	53	6
	6:57	51	9
	7:01	54	2
	7:05	53	10
	7:11	54	7
	7:20	52	20
	7:30	50	10
	7:36	53	6
	7:40	51	24
		54	11
	7:46	53	11
	7:50	53	16
	7:54	53	18
	7:56	53	31
	8:00	54	10
	8:06	53	26
	8:10	53	20
	8:20	54	9
	8:24	55	11
	8:40	51	11
		54	4
	8:50	53	8

◀ 停留所検索によるご利用状況



<問い合わせ>

神戸市交通局 経営企画課 電話：078-984-0106